



Specifikationer

Km
19.000

Rækkevidde
633 km

1. registrering
December 2024

Modelår
2025

Nypris
DKK 600.511,-

HK / Nm
306 HK / 485 Nm

Type
SUV

0-100 km/t
6,7 sek

Tophastighed
210 km/t

Drivmiddel
El

Trækjul
Baghjul

Tank

Grøn ejeravgift
DKK 920,- / årligt

Geartype
Automatgear

Gear

Audi Q6 e-tron

Progress performance

DKK 2.471,- pr. md.

Ekskl. moms

Beskrivelse af Audi Q6 e-tron

BEMÆRK:

- Adaptiv fartpilot med aktiv vognbaneassistent
- Matrix LED+ forlygter med digital lyssignatur og fjernlysassistent
- Advanced Key - komfortadgang og start inkl sensorstyret el-bagklap
- Multifunktionslæderrat med varme
- Sædevarme for og bag
- Aktiv parkeringsassistent med 360° kamerasystem (Top View)
- 3-zonet komfortklima anlæg med varmepumpe
- Komfort undervogn
- Akustiske komfortruder for
- Konturbelysning - projektion af logo fra sidespejl
- Fabriksgaranti t.o.m. 04.12.2029

ØVRIG BESKRIVELSE:

Gletsjerhvidmetal, antracit stof, 19" letmetalfælge i 5-dobbelteget design, forberedt til anhængertræk, trådløs mobilopladning, LED-baglygter med dynamisk blink, varmebeskyttende forrude, metallak, blindvinkelassistent, Virtuelt Cockpit Plus, MMI navigation Plus med MMI touch, Audi soundsystem, Audi smartphone interface inkl. Apple CarPlay og Android Auto, ambientebelysning, interiørelementer i kunstlæder, el-bagklap, forlygte rengøringsanlæg, elektronisk kabinevarmer, parkeringshjælp inkl. sensor for og bag, sort tagræling, Audi Drive Select, vejskiltegenkendelse, forstyrrelses- og træthedsregistrering, vognbaneafvigelsesadvarsel inkl. nødsituationsassistent, aut. nødbremse foran, holdeassistent, Audi pre sense, aut. nedblændelig bak- og venstre sidespejl, el-spejle med varme, nødopkald, ISOFIX, m.m.

PRIVATLEASING - FINANSIEL PREMIUM:

Løbetid 12 mdr.

Engangsbetaling kr. 81.250 inkl. moms.

Månedlig ydelse kr. 3.088 inkl. moms.

Restværdi kr. 362.500 inkl. moms og ex. reg. afgift.

ERHVERVSLEASING - FINANSIEL PREMIUM:

Løbetid 12 mdr.

Engangsbetaling kr. 65.000 ex. moms.

Månedlig ydelse kr. 2.471 ex. moms.

Restværdi kr. 290.000 ex. moms og reg. afgift.

PREMIUM LEASING INKLUDERER:

- GPS satellitovervågning
- Ingen risiko for afgiftsregulering
- 24 mdr. reklamationsret tilsvarende købeloven
- Gratis lejebil i forbindelse med reklamation/skade
- Booking af værkstedstid (Silkeborg/Flensborg) indenfor 24 timer
- Sand Jensen Automobiles kosmetisk klargøring
- Sand Jensen Automobiles mekanisk klargøring
- Instruktion i bilens funktioner
- Og naturligvis gratis måtter

Læs mere på www.sandjensen.dk/leasing.

GULPLADEBIL:

Erhvervskøb kr. 359.900 ex. moms (moms kr. 99.975).

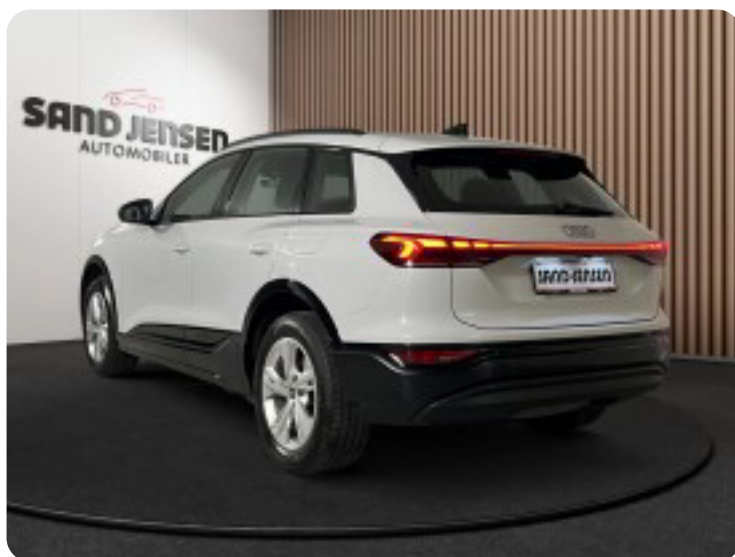
PAPEGØJEPLADER:

Privatkøb kr. 459.875 inkl. moms.

MERCEDES, BMW, AUDI, VW & PORSCHE:

Se 150 håndplukkede (el)biler på sandjensen.dk.

Billeder (21)



Se flere billeder på: sandjensen.dk/bilsoegning/audi-q6-e-tron-progress-performance-1uyjzied2rd

Udstyrsliste (65)

1

18" alufælge

2

2 zone klima

3

3 zone klima 360° kamera

4

4x el-ruder

a

adaptiv fartpilot airbags aircondition alarm alufælge antispin autohold automatgear
automatisk nedblændeligt bakspejl automatisk nødbremse

A

Android Auto Apple CarPlay Automatisk lys

b

bagagerumsdækken bakkamera blindvinkelsassistent

c

centrallås

D

DAB radio

d

dellæder dellæder (kunstlæder) digitalt cockpit dæktryksmåler

e

el-betjent bagklap el-klapbare sidespejle el-klapbare sidespejle med varme el-ruder el-spejle
el-spejle med varme elektrisk kabinevarmer elektrisk parkeringsbremse

E

ESP

f

fartpilot fjernbetjent centrallås fjernlysassistent fuld LED forlygter fuldautomatisk klimaanlæg

h

højdejusterbare forsæder højdejusterbart førersæde

I



ISOFIX

k

keyless go kørecomputer

L

LED baglygter LED kørelys

I

læderrat

m

multifunktionsrat musikstreaming via Bluetooth

n

navigation nøglefri adgang

p

parkeringsensor (bag) parkeringsensor (for)

R

Regnsensor

s

skiltegenkendelse splitbagsæde sædevarme

t

træthedsregistrering trådløs mobilopladning tågelygter

u

udvendig temperaturmåler

U

USB-C tilslutning

v

vognbaneassistent

Bemærk: Der tages forbehold for eventuelle indtastnings- og beregningsfejl.